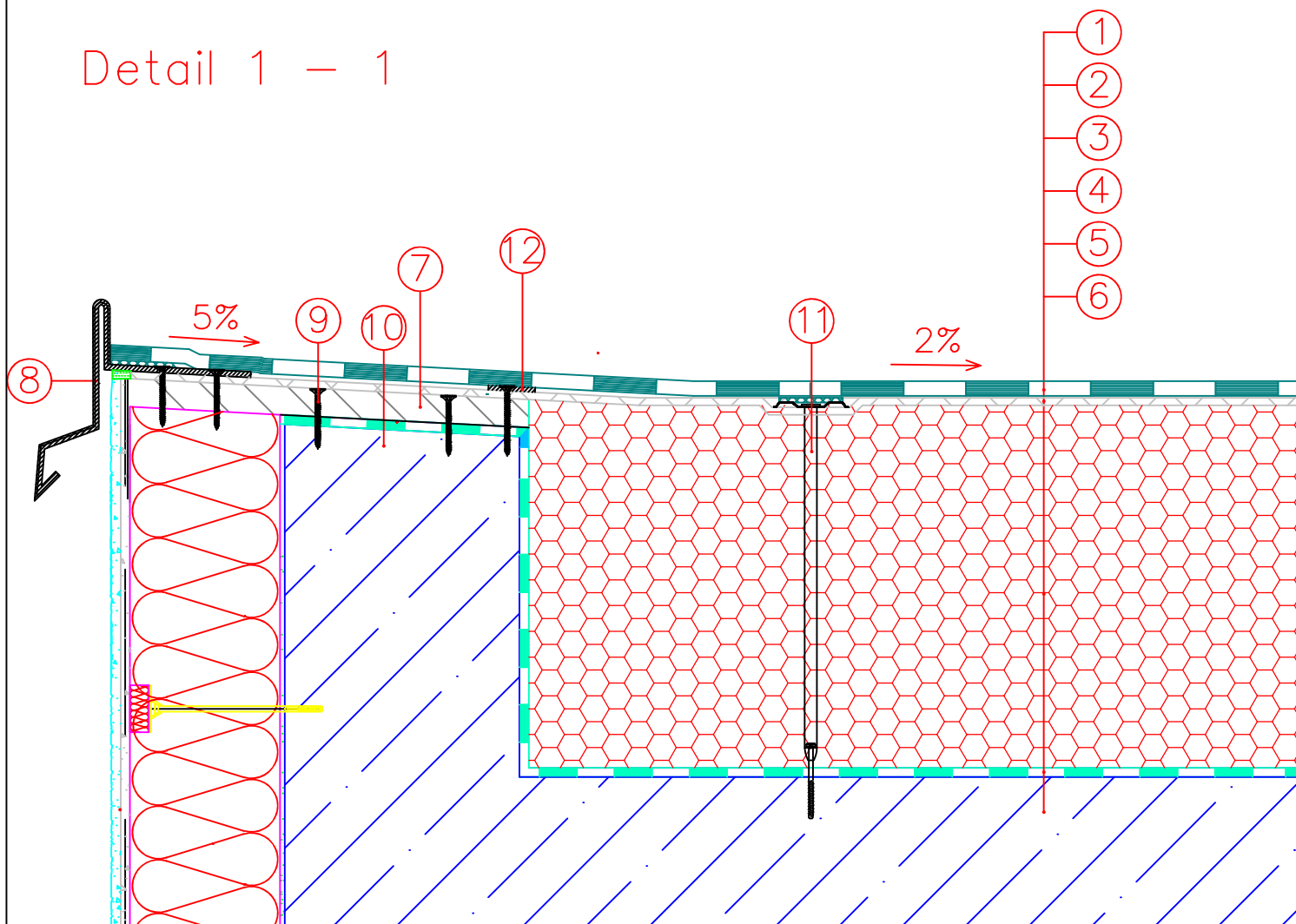


Detail 1 – 1



1. Hydroizolační fólie z měkčeného PVC–P mechanicky kotvená k podkladu
2. Separační vrstva geotextilie 300 g/m²
3. Tepelná izolace z EPS150 tl. 420 mm (atika) – 240 mm (vpust) mechanicky kotvená
4. Parozábrana z asfaltového pásu bodově lepená
5. Penetrační asfaltový nátěr ALP
6. Železobetonová stropní konstrukce
7. OSB deska tl. 22 mm
8. Závětrná lišta z poplastovaného plechu
9. Přikotvení OSB desky vruty k latí
10. Po odstranění stávajícího oplechování a všech podkladních vrstev se srovná horní líc atiky cementovým potěrem.
11. Indukční kotvení v ploše
12. Pásek z poplastovaného plechu š. min. 50 mm

Vypracoval Ing.C.Janoušová	Zodp. projektant Ing.C.Janoušová	Tech. kontrola	Správa železnic, s.o.	
Kreslil			Oblastní ředitelství Ústí nad Labem	
Investor Správa železnic,s.o.,Dlážděná 1003/7,Praha1			formát	A4
Akce			datum	10/2023
stavba: DOPRAVNÍ PAVILOV HNĚVICE č.p. 112, 411 08 Račice			účel	
			č. zakázky	
			č. kopie	
			archivní č.	
Obsah výkresu			Měřítko	Č. výkresu
DETAIL 1–1			1:7	6